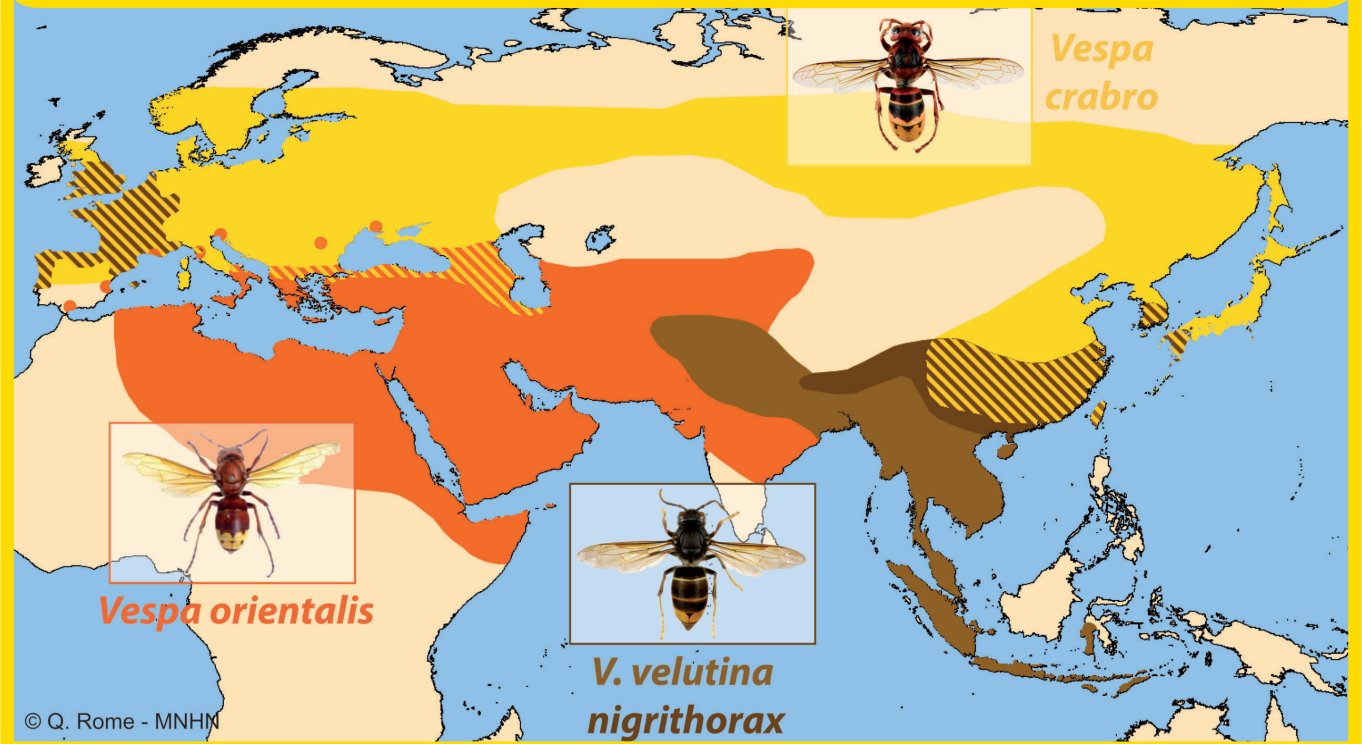


# GDSA13

GROUPEMENT DE DÉFENSE SANITAIRE APICOLE DES BOUCHES DU RHÔNE

## IDENTIFIER LES DIFFÉRENTES ESPÈCES DE FRELONS



### LE FRELON ORIENTAL

*Vespa orientalis*

Espèce originaire du sud-est de l'Europe, du Proche et Moyen Orient, d'Asie centrale et d'Afrique du nord.

Ponctuellement présente en Espagne, Italie, Croatie, et depuis 2021 en PACA.



**À PIÉGER**

• Taille identique au frelon européen.

### LE FRELON ASIATIQUE

*Vespa velutina nigrithorax*

Espèce invasive originaire d'Asie du sud-est (Chine, Thaïlande...) et d'Indonésie. Arrivée en France en 2004. Maintenant présente au Portugal, en Espagne, Italie, Allemagne, Belgique, Pays-Bas, Angleterre...



**À PIÉGER**

• Taille plus réduite que le frelon européen, mais très variable en court de saison,  $\pm 18/28$  mm en moyenne.

### LE FRELON EUROPÉEN

*Vespa crabro*

Espèce présente en Europe de l'ouest, en Europe centrale et au nord de l'Asie.

**À PRÉSERVER**



• Taille  $\pm 30/35$  mm pour une reine,  $\pm 23/28$  mm pour une ouvrière.

## LE FRELON ORIENTAL

*Vespa orientalis*



- Aspect général très roux.
- Pattes et thorax brun-rougeâtre.
- Seuls les 3<sup>e</sup> et 4<sup>e</sup> segments de l'abdomen sont jaune clair.
- Tête rousse, face jaune.



- Niche plutôt dans des cavités au sols, ou dans les murs des bâtiments. Dans ce cas, les nids sont sans enveloppe.
- Si le nid est aérien, accroché à un bâtiment ou à la végétation, il possède alors une enveloppe grise.



© Q. Rome / PatriNat



© Q. Rome / PatriNat

## LE FRELON ASIATIQUE

*vespa velutina nigrithorax*



- Vol très agile, et capable d'un vol stationnaire.
- Très sombre, thorax noir.
- Pattes jaunes aux extrémités.
- Abdomen brun-noir, fines rayures jaunes, le 4<sup>e</sup> segment seulement est jaune orangé.
- Tête sombre, face orangée.



- Le nid primaire se tient souvent dans les bâtiments ou proches des habitations.



- Le nid est à la lumière, le plus souvent dans les arbres, plus rarement contre un bâtiment ou dans les haies.
- Nid de forme sphérique ou goutte d'eau, avec petite ouverture latérale.



## LE FRELON EUROPÉEN

*Vespa crabro*



- Semblable à une grosse guêpe.
- Pattes et thorax brun et noir.
- Abdomen à dominante jaune vif rayé de bandes noires.
- Tête jaune de face, brun-rouge sur le dessus.



- Niche le plus souvent à l'ombre, dans les cavités des arbres creux, les greniers et bâtiments non utilisés.
- Nid avec une large ouverture en dessous, laissant apparaître les alvéoles.



- Le frelon européen est le seul frelon à voler la nuit, il est d'ailleurs attiré par les sources de lumière. Il se nourrit alors de Galleries, les papillons dont les larves sont les fausses teignes.